

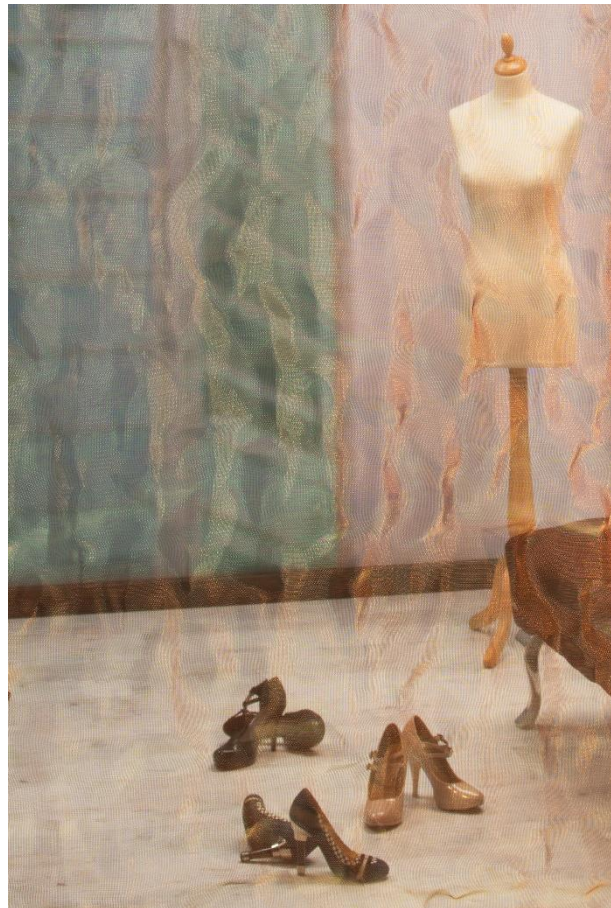


## Datenblatt

## Antigua

**alphamesh**  
innovative mesh design

Material: Messing und Kupfer  
Freie Fläche: ca. 63 %  
Gewicht: ca. 0,60 kg/m<sup>2</sup>  
Standardbreite: 1500 mm



Architektur mit Metall

**Gira - International | Werksvertretungen**

Erwin Gira | A-3161 St.Veit | Gölsentalstrasse 48

Fon: 0676 - 90 90 950 | 02763 - 33 21 | Fax: 02763 - 29 37

E-Mail: [office@gira-international.com](mailto:office@gira-international.com) | Internet: [www.gira-international.com](http://www.gira-international.com)